



ПРЕЗЕНТАЦИЯ ИНТЕРЬЕРНЫХ КОНЦЕПЦИЙ ДЛЯ АПАРТ-КОМПЛЕКСА «СОФИЙСКИЙ»

www.iter-design.com
2018



СОДЕРЖАНИЕ

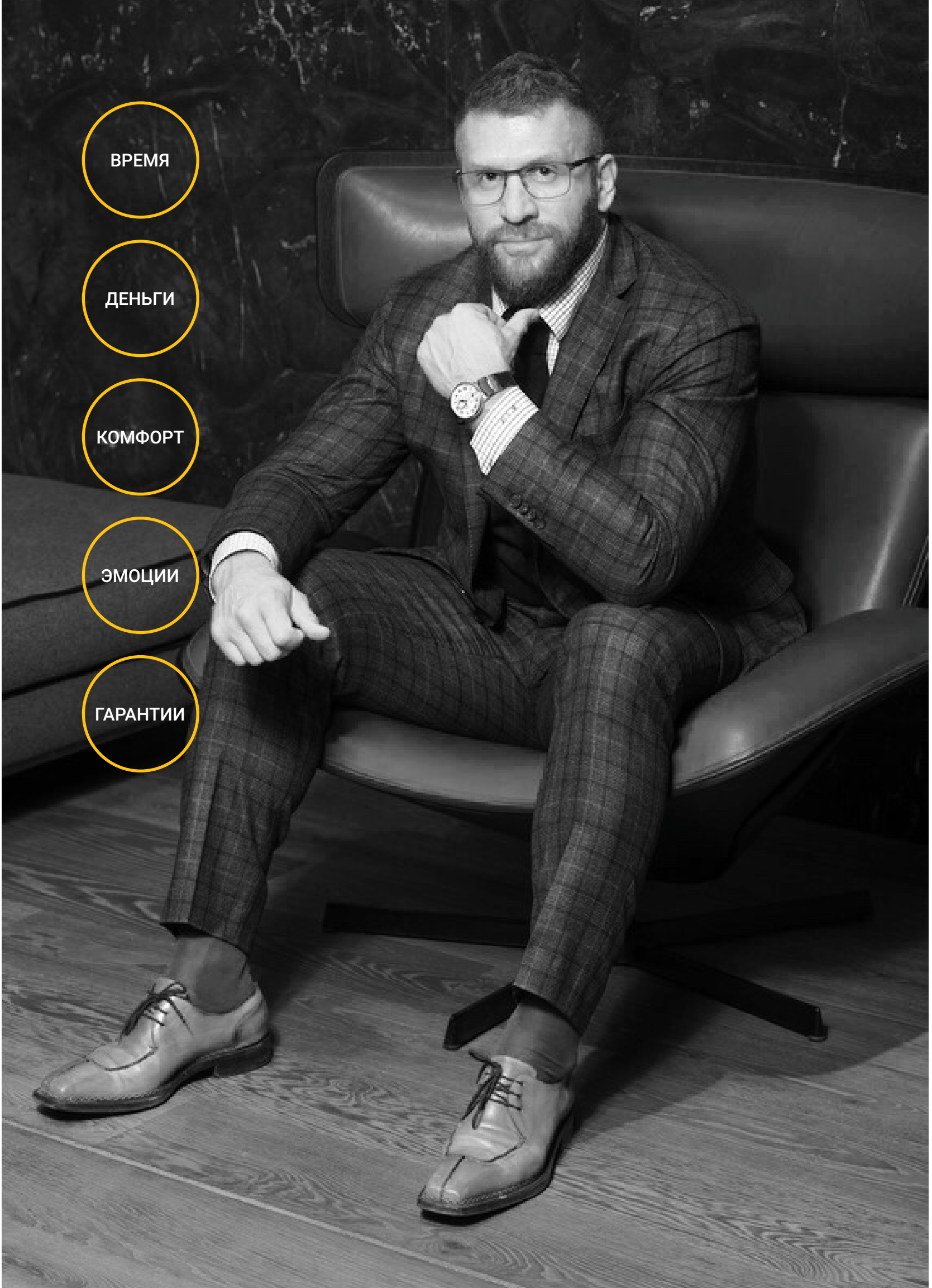
ITER-Design	3 страница
Команда	5 страница
Преимущества.....	6 страница
Эклектика	8 страница
Минимализм	22 страница
Лофт	42 страница
Ар Деко	62 страница
Американская классика	76 страница

СЕРГЕЙ КОСТИН

ПРЕЗИДЕНТ КОМПАНИИ

Мы все признаем ценность времени и рациональное использование денег. И время, и деньги не любят, когда их тратят впустую. Перед нами стояла непростая задача. С одной стороны мы должны были создать продолжительное ощущение счастья у заказчика от приобретения одного из вариантов интерьерной концепции, а с другой — рассчитать весь бюджет реализации проекта до мелочей и сэкономить время заказчика, разработав полный пакет проектной и сметной документации.

Проектно-строительная компания ITER совместно с комплексом апартаментов «Софийский» разработали уникальную услугу для клиентов комплекса. Мы предлагаем вашему вниманию 5 абсолютно разных концепций интерьера, упакованных «под ключ», которые можно реализовать с оптимальным бюджетом в кратчайшие сроки. Мы использовали самые актуальные стилистические направления и материалы, учли все детали отделочных работ и монтажа инженерных коммуникаций.



ITER-Design — это подразделение компании ITER, профессиональный коллектив, объединивший опытных дизайнеров, архитекторов с одной целью — создать индивидуальный образ, концепцию и воплотить ее в жизнь. Нашей задачей является приложение максимума усилий, креативных идей, которые помогут достичь наилучшего результата, а затем системно воплотить это в жизнь в четкий срок и в четко определенном бюджете проекта.

ITER-Engineering — еще одно подразделение компании ITER, которое занимается непосредственно реализацией проектов, разработанных компанией. При разработке инженерных проектов наши инженеры учли все детали дизайн-концепции, а сметчики рассчитали точную стоимость всех отделочных работ и монтажа инженерных систем.

Теперь вам не нужно думать о сроках и бюджете — все это оптимизировано содержится в полном пакете проектно-строительной документации. Вам лишь остается выбрать понравившуюся концепцию интерьера. А при необходимости мы сможем доработать выбранную концепцию под ваши индивидуальные задачи или создать абсолютно новый индивидуальный проект.



Мы абсолютно уверены, что 100% ответственности за проектирование и реализацию может быть достигнуто только в случае выбора компании полного цикла, где все процессы выстроены в единую систему, налажена строгая система контроля и прозрачная система отчетности для клиента. **Более 7 лет** мы проектируем и реализуем объекты, которыми которыми **наши Заказчики восхищаются.**

За годы успешной работы нами реализовано **более 150 проектов** апартаментов, квартир, загородных домов и резиденций, с частью которых Вы можете ознакомиться на нашем сайте **iter-design.com**. Работа в исполнении наших специалистов — это всегда эксклюзив, созданный с учетом всех пожеланий клиента, его индивидуальных предпочтений, стиля, а также особенностей объекта.



СЕРГЕЙ КОСТИН
ПРЕЗИДЕНТ КОМПАНИИ

ТЕПЛЯКОВ КИРИЛЛ
ТЕХНИЧЕСКИЙ ДИРЕКТОР

НАТОЧИЙ КСЕНИЯ
РУКОВОДИТЕЛЬ ОТДЕЛЕНИЯ ПОСТРОЕНИЯ

КОТЕЛЕВЕЦ ОЛЬГА
РУКОВОДИТЕЛЬ ОТДЕЛЕНИЯ РАСПРОСТРАНЕНИЯ

МЯГКОВА ЕКАТЕРИНА
РУКОВОДИТЕЛЬ ОТДЕЛЕНИЯ ПРОЕКТИРОВАНИЯ И КОМПЛЕКТАЦИИ

САЗОНОВ ДМИТРИЙ
РУКОВОДИТЕЛЬ ОТДЕЛЕНИЯ СТРОИТЕЛЬСТВА

РОМАНОВ АЛЕКСАНДР
РУКОВОДИТЕЛЬ ТЕХНИЧЕСКОГО НАДЗОРА

СЕНИНА СВЕТЛАНА
РУКОВОДИТЕЛЬ СЕКЦИИ КОМПЛЕКТАЦИИ



ДМИТРИЕВА ЕВГЕНИЯ
МАРКЕТОЛОГ

КОНОВАЛОВ ВЛАДИСЛАВ
ВЕДУЩИЙ АРХИТЕКТОР-ДИЗАЙНЕР

МИНАСЯН КРИСТИНА
ДИЗАЙНЕР-ВИЗУАЛИЗАТОР

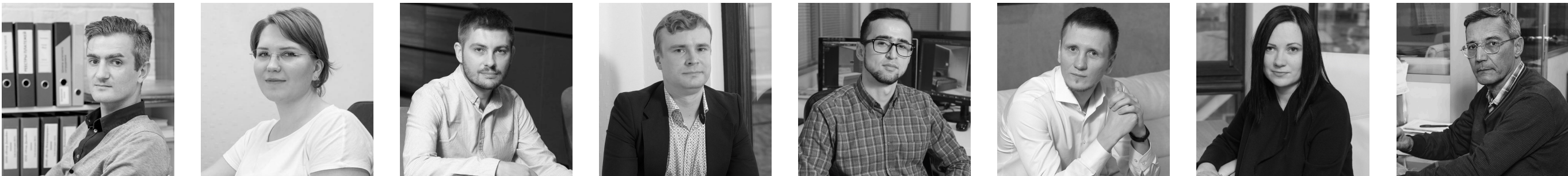
ПУХОВА ВАЛЕРИЯ
ДИЗАЙНЕР

САДОВСКАЯ ЯНА
ДИЗАЙНЕР-ВИЗУАЛИЗАТОР

МУХТАРОВ САИД
ДИЗАЙНЕР

СОКОЛОВА СВЕТЛАНА
АРХИТЕКТОР

БАРЫШНИКОВА ДАРЬЯ
АРХИТЕКТОР



ШАРШОВ ЕВГЕНИЙ
АРХИТЕКТОР

СЮВАЕВА ГАЛИНА
АРХИТЕКТОР

КАЧМАР ПЕТР
ВИЗУАЛИЗАТОР

СЛУХОВ ИГОРЬ
ВИЗУАЛИЗАТОР

БУРХОНОВ ПАРВИЗ
ВИЗУАЛИЗАТОР

ЕВСЕЕНКО ВЛАДИМИР
ВИЗУАЛИЗАТОР

КОГУТ ЕВГЕНИЯ
ИНЖЕНЕР-ПРОЕКТИРОВЩИК

РЕУТОВ ОЛЕГ
ГЛАВНЫЙ ИНЖЕНЕР



ТИХОМИРОВ ВАЛЕРИЙ
ИНЖЕНЕР СМЕТНОГО ОТДЕЛА

УЧАЙКИНА ТАТЬЯНА
ИНЖЕНЕР-ПРОЕКТИРОВЩИК

МЕЛЬНИКОВ НИКОЛАЙ
ПРОРАБ

ГРИБЧЕНКОВ АЛЕКСАНДР
ПРОРАБ

ЗАХАРОВСКАЯ АЛИНА
ГЛАВНЫЙ БУХГАЛТЕР

МОТОРНЫЙ ДМИТРИЙ
КОНТЕНТ-МЕНЕДЖЕР

КАРА ВИТАЛИЙ
ВОДИТЕЛЬ-ЭКСПЕДИТОР

КАРА НИКОЛАЙ
ВОДИТЕЛЬ-ЭКСПЕДИТОР



ПРЕИМУЩЕСТВА

ВРЕМЯ

Экономия времени реализации проекта за счет того, что в полном объеме сформирована проектно-строительная документация, точно рассчитаны сроки поставок материалов, предметов интерьера и инженерных систем, организована вся логистика. Можно сразу приступать к строительно-отделочным работам и монтажу инженерных систем.

ДЕНЬГИ

Полный бюджет реализации объекта вам известен заранее и оптимизирован под лучшие условия всех фирм- производителей. Точно рассчитаны все сметы на строительно-отделочные работы, закупки всех отделочных материалов и предметов интерьера и монтаж инженерных систем.

КОМФОРТ

Нам удалось достигнуть совершенного баланса между концептуальной составляющей и функциональной. Инженерные системы проектировались нашими инженерами совместно с архитекторами и дизайнерами, создающими концепции. Отопление, вентиляция, кондиционирование, водоснабжение, канализация и электрические сети спроектированы с соблюдением самых передовых технологий и синхронизированы с дизайн-проектом.

ЭМОЦИИ

Каждая концепция абсолютно сбалансирована и выдержана в лучших традициях своего стиливого направления. Выбрав понравившуюся из, них вы будете получать от интерьера незабываемые эмоциональные ощущения, каждый раз пребывая в нем. А широкие возможности индивидуализации проекта под себя дают возможность создать атмосферу абсолютного комфорта и индивидуальности.

ГАРАНТИИ

На все строительно-отделочные работы и монтаж инженерных сетей компания предоставляет гарантию 5 лет. Проверенные годами бренды и поставщики, отработанная система взаимодействия не создают возможности для форс-мажора.

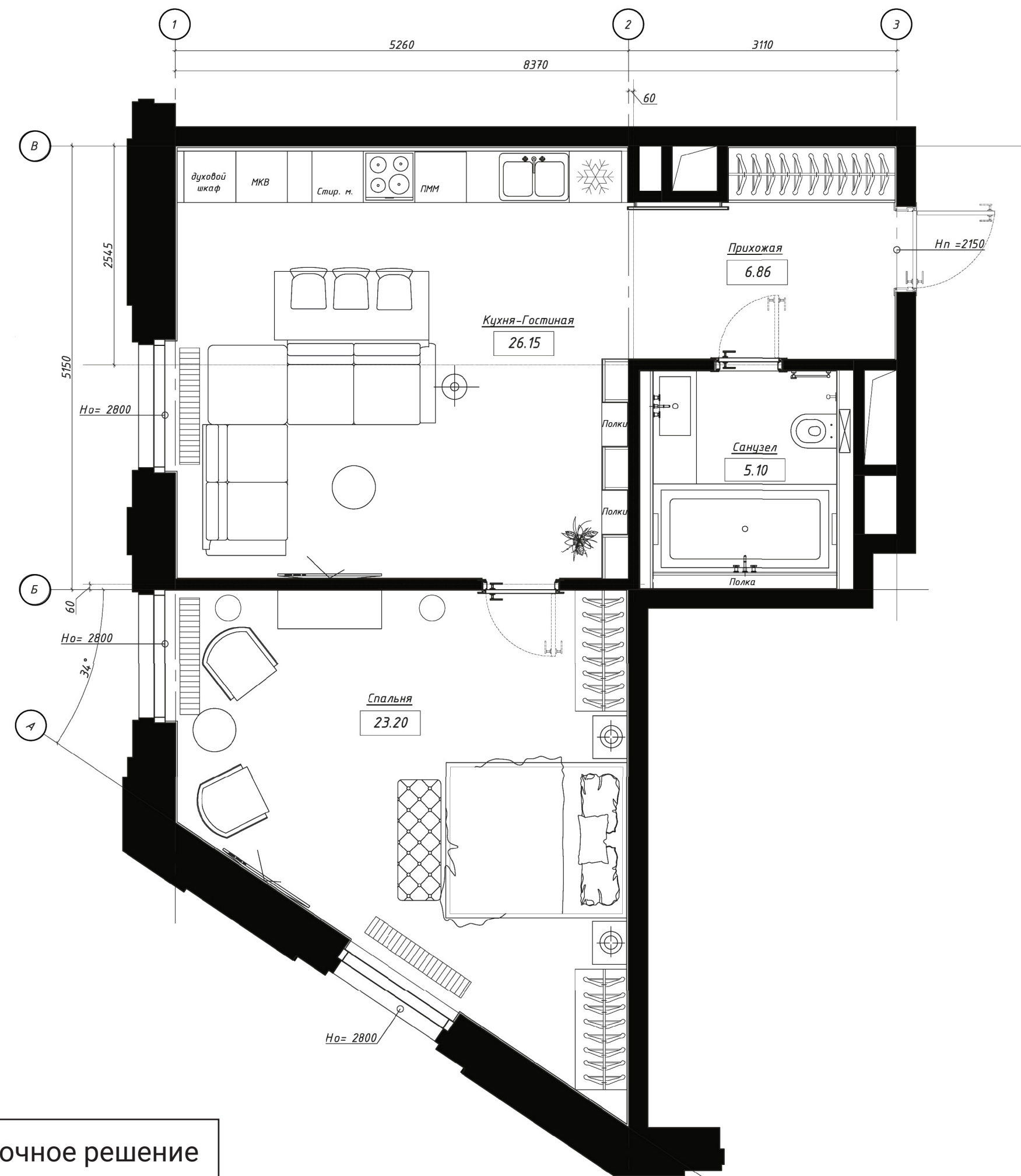


ЭКЛЕКТИКА

Этот стиль в интерьере хоть и молод, но вобрал в себя все лучшее. Современная эклектика — стиль с большими возможностями. При грамотном подходе к задаче воплощения его в интерьере, дом или квартира приобретают эксклюзивный, совершенно уникальный и индивидуальный характер, при условии одновременного сочетания не более двух-трех стилистических направлений.

В данном проекте совмещены элементы классики и минимализма. Теплая цветовая гамма, мягкие цветовые решения без кричащих акцентов, придутся по вкусу ценителям сдержанности, тепла и уюта. Игра цветовых плоскостей и объемов в ванной — это игра функциональной и интересной геометрии. Фоновая керамическая плитка без рисунка и структуры вступает в интересный спор с рельефной плоскостью за ванной с некричащим, мягким рисунком камня.

Интерьер максимально пластичен и при необходимости может подчеркнуть индивидуальность и характер владельца декоративными элементами и аксессуарами, которые не испортят атмосферу, а только сделают ее более изысканной.



Планировочное решение



Кухня-гостиная

10



Кухня-гостиная



Кухня-гостиная



Кухня-гостиная



Кухня-гостиная



Спальня. Вариант 1



Спальня. Вариант 1



Спальня. Вариант 2

Спальня. Вариант 2



Ванная комната

Тариф «Комфорт»

Строительно-отделочные работы	1 497 113 Р
Инженерные сети	1 271 000 Р
Комплектация	4 581 000 Р
Итоговая стоимость	7 349 113 Р

Тариф «Премиум»

Строительно-отделочные работы	2 631 582 Р
Инженерные сети	2 037 500 Р
Комплектация	4 581 000 Р
Итоговая стоимость	9 250 082 Р

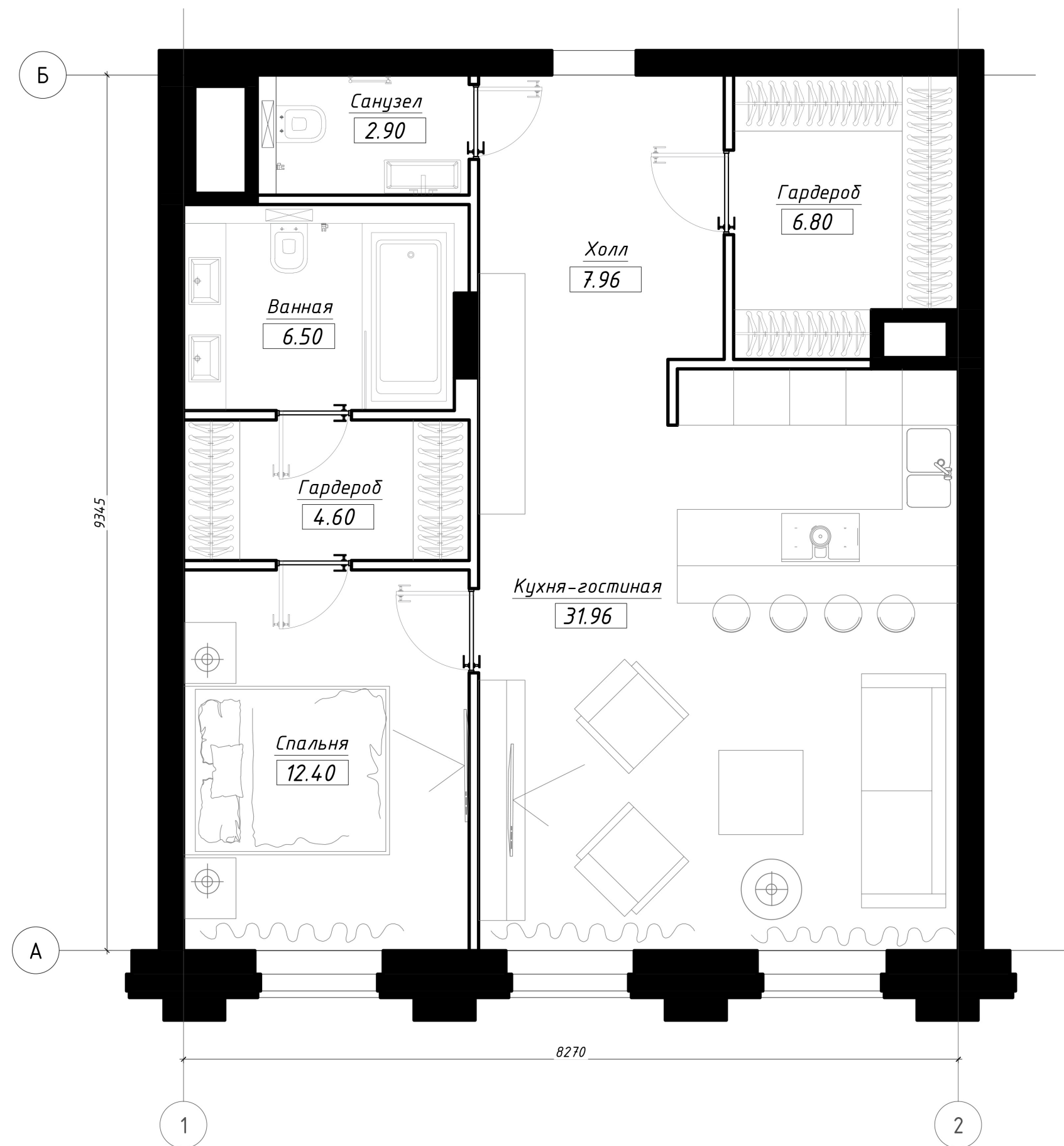
Итоговая стоимость реализации концепции 66,2 м²

МИНИМАЛИЗМ

Что такое стиль минимализм? Это не просто стиль в интерьере, это стиль жизни. Исключить все лишнее и оставить суть. Этот стиль в интерьере очень тонко передает стиль жизни и характер владельца. В концепции 2-х комнатной квартиры в ЖК Софийский наша команда старалась передать суть этого стиля во всем его многообразии. За счет объединения гостиной, кухни и входного холла удалось создать просторное помещение с хорошим освещением. Для большей воздушности в отделке использовались светлые материалы. На полу уложен крупноформатный керамогранит. На стене в зоне кухни такой же керамогранит с закладной подсветкой, что придаст особое настроение интерьеру в вечернее время. В зоне телевизора расположен биокамин, смягчающий холодные оттенки интерьера и создающий тепло и уют. Зонированное освещение позволит создать определенный сценарий света.

Главной особенностью этого интерьера и его уникальной идеей является не только стиль и материалы, а именно освещение, точечное и закладное, которое владелец сможет настроить под свои требования. Например, напольный светильник, разработанный Джоржи Вециана для концерна Metalarte. Характерным и наиболее весомым элементом этой пуристической лампы выступает ее металлический каркас, который обшит текстилем и полиэстером. Торшер обеспечивает равномерное интенсивное освещение, которое позволяет как работать, так и отдыхать при включенном свете. Кухня выполнена в минималистичном стиле. Она комфортна и технологична: в ней установлена новая линейка бытовой техники BOSCH.

Гармония, комфорт и уютный дизайн — вот, что отличает все диваны Natuzzi. В данном интерьере он выглядит особенно привлекательно. На полу уложена крупноформатная керамическая плитка фабрики REX, которая делает пол невероятно ровным и невесомым.



Планировочное решение



Кухня-гостиная

24





Кухня-гостиная



Кухня-гостиная



Спальня



Спальня

30



Спальня



Спальня

32





Ванная комната. Вариант 1



Ванная комната. Вариант 2



Санузел. Вариант 1



Санузел. Вариант 2



Гардероб

Тариф «Комфорт»

Строительно-отделочные работы	1 685 950 Р
Инженерные сети	1 431 300 Р
Комплектация	5 158 800 Р
Итоговая стоимость	8 276 050 Р

Тариф «Премиум»

Строительно-отделочные работы	2 963 511 Р
Инженерные сети	2 294 500 Р
Комплектация	5 158 800 Р
Итоговая стоимость	10 416 811 Р

Итоговая стоимость реализации концепции 74,55 м²

40

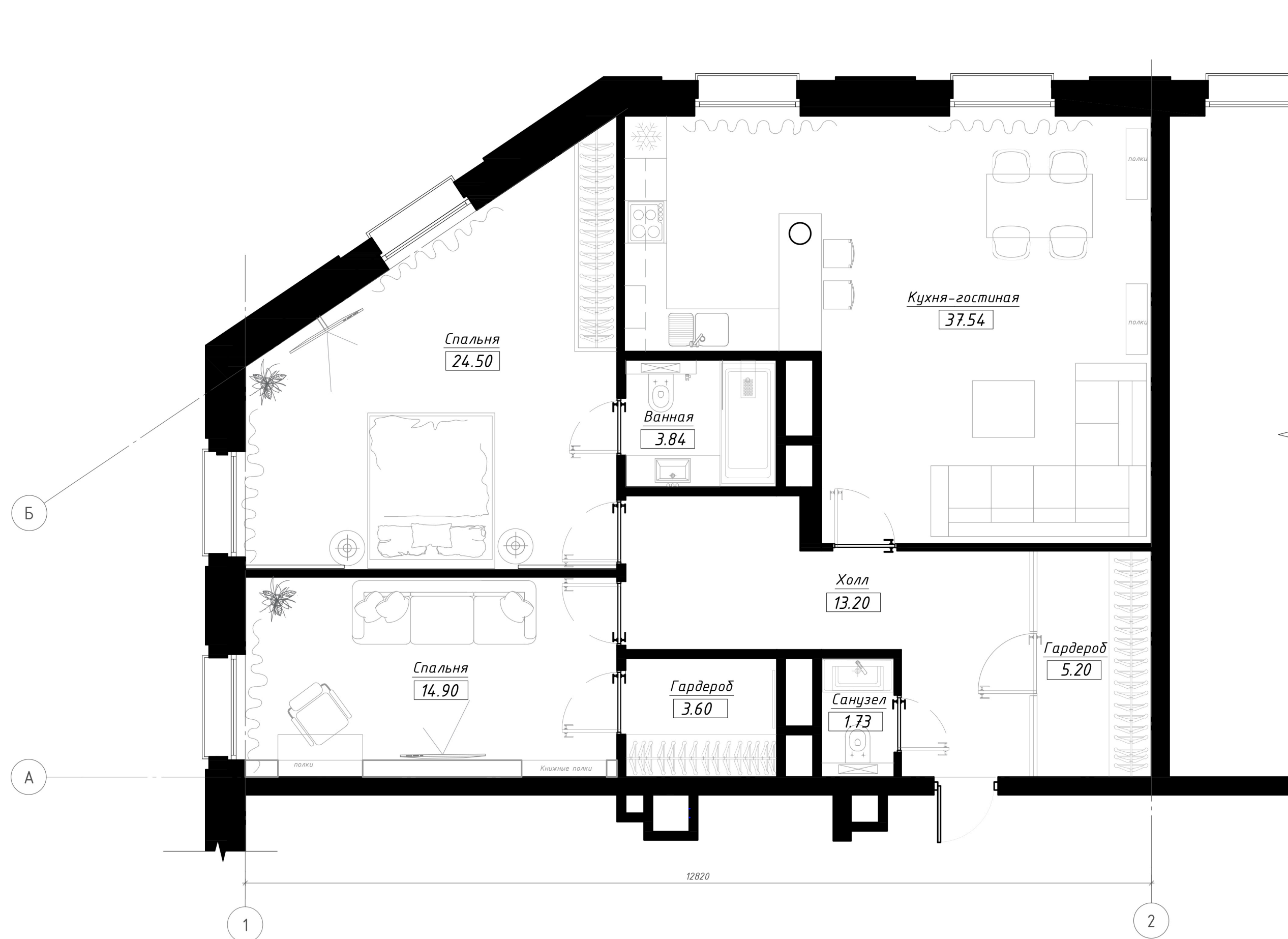
ЛОФТ

Лофт — современный промышленно-урбанистический стиль интерьера, характеризующийся обилием открытого пространства и наличием индустриальных элементов (очень высокие потолки, неотделанные кирпичные стены, цементный пол и т.д.). Лофтовые атрибуты практичные и уникальные, прекрасно вписываются в интерьер любого стиливого направления. Стиль лофт с классикой имеют много общего. Это использование старинных вещей, произведений искусства, натуральных материалов: дерево, кожу, бархат, хрусталь и декор из позолоты. Сочетание противоположностей делает дизайн еще интереснее. Эта квартира — яркий пример смешения двух стиливых направлений: лофта и классики. Тандем стилей очень органично взаимодействуют друг с другом. Отделка стен неоднородна: это кирпичная кладка, панели под дерево, а также некоторые стены выполнены в традиционном духе — с молдингами. При этом удалось нейтрализовать резкий контраст в интерьере, превратив его в оригинальное сочетание. Несомненно, в интерьере присутствует богатство материалов, современная мебель, металлический декор и техника, которые делают его интересным и максимально функциональным.

Комплектация отделки «Лофт» имеет все отличительные особенности данного стиля. Стены из декоративного кирпича гармонично сочетаются с деревянными панелями, а наличие молдингов из лепнины вносит элемент аристократизма и делает интерьер наиболее интересным. Мягкая мебель из натуральных тканей создает в помещении уют, несмотря на изобилие кирпича и покрытия потолка под бетон. Светильники бренда Loft Concept подчеркивают оригинальность, делая функцию освещения одной из ключевых в концепции.

Стиль лофт с элементами классики — это хорошая возможность проявить фантазию, неординарность для создания дома своей мечты.





Планировочное решение



Кухня-гостиная

44



Кухня-гостиная



Кухня-гостиная



Кухня-гостиная



Кухня-гостиная

48



Спальня



Спальня

50



Спальня



Спальня

52



Гостевая спальня



Гостевая спальня

54



Гостевая спальня



Гостевая спальня



Санузел



Ванная комната



Холл

Итоговая стоимость реализации концепции 109,2 м²

60

Тариф «Комфорт»

Строительно-отделочные работы	2 469 560 Р
Инженерные сети	2 096 570 Р
Комплектация	7 556 580 Р
Итоговая стоимость	12 122 710 Р

Тариф «Премиум»

Строительно-отделочные работы	4 340 920 Р
Инженерные сети	3 360 950 Р
Комплектация	7 556 580 Р
Итоговая стоимость	15 258 450 Р



АР ДЕКО

AR DECO — изысканный, утончённый, стиль активных успешных людей. Недаром он и сегодня популярен. Может показаться, что он довольно минималистичен. Это только на первый взгляд. При внимательном рассмотрении мы видим тонкие детали, из которых складывается весь интерьер: орнаменты, текстуры, фактуры и оттенки. В отделке помещений использовано сочетание матового и глянцевого материалов. В кухне-гостиной по стене установлены матовые панели с инкрустацией латунного профиля в виде геометрического рисунка.

Кроме того, зона за ТВ декорирована глянцевым керамогранитом сложного оттенка с волнами в духе стиля. На стене напротив, в жилом пространстве, использованы те же панели, но с углублениями и подсветкой в торце. Подсветка выполняет не только декоративную роль, она служит дополнительным сценарием освещения, источником света, а также зрительно добавляет высоту стенам. Остальные стены выкрашены в тон панелей. На полу лежит инженерная доска светлого оттенка. Потолок имеет нестандартное оформление: по центру располагается прямоугольный вырез со скрытой подсветкой.

Кровать стоит в нише с подсветкой, которую венчает оригинальный настенный декор вместо привычных картин и зеркал. Особое внимание привлекает изголовье кровати, которое выходит за тумбы. Основная его часть — мягкая с диагональной прострочкой. Каркас изголовья выполнен в чёрной акцентной деревянной раме. Прикроватные тумбы и комод выглядят почти невесомо за счёт глянцевой отделки и хромированного металла декора и мебельных ручек. Слева и справа от них расположены зеркальные полотна с фацетом, которые, помимо своей эстетической привлекательности, выполняют практическую функцию — доставляют в комнату ещё больше естественного света.

На остальных стенах использованы чередования фактурных обоев, краски и камня. Чтобы границы стыков этих материалов выглядели привлекательно и практично, использованы в качестве разделителя тонкий латунный профиль. На полу лежит та же массивная доска, что и в гостиной. Для большего уюта и комфорта постелен большой шёлковый ковёр. Потолок декорирован световыми полосами в латунном профиле, как и стены. Этот интерьер интересен за счёт игры оттенков, фактур и неординарных решений.



Планировочное решение



Кухня-гостиная

64



Кухня-гостиная

Кухня-гостиная



Спальня



Спальня

68



Детская



Детская

70





Холл

Итоговая стоимость реализации концепции 116,87 м²

74

Тариф «Комфорт»	
Строительно-отделочные работы	3 435 900 Р
Инженерные сети	2 243 800 Р
Комплектация	10 513 530 Р
Итоговая стоимость	16 193 230 Р

Тариф «Премиум»	
Строительно-отделочные работы	6 039 560 Р
Инженерные сети	3 597 000 Р
Комплектация	10 513 530 Р
Итоговая стоимость	20 150 090 Р

АМЕРИКАНСКАЯ КЛАССИКА

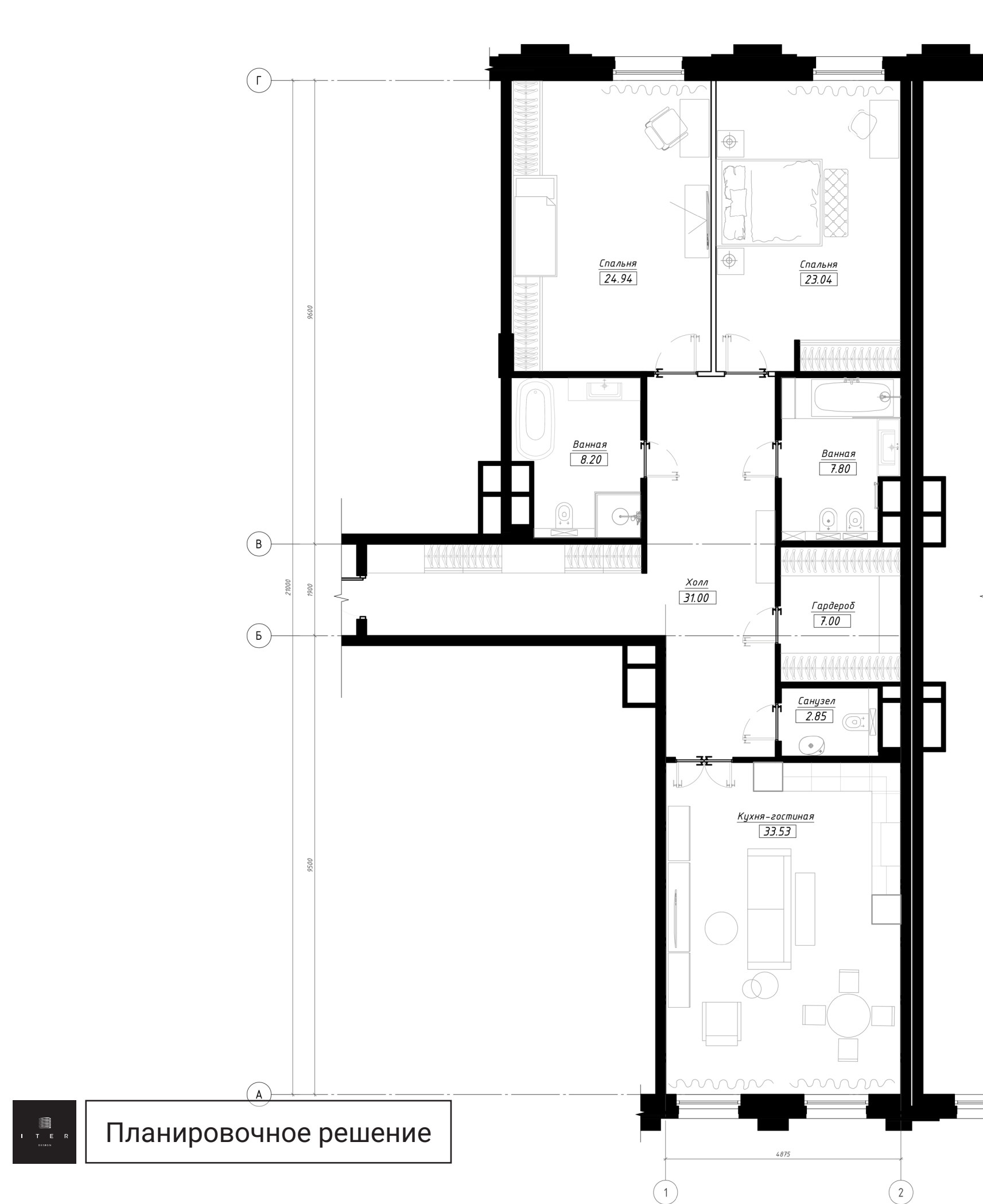
Американская классика — это сочетание элегантности и функциональности, декоративности и комфортности. Классика по-американски симпатична людям любого возраста и пола. Одним словом, стиль отличается высокой универсальностью, в том числе благодаря своей эклектичности.

Цветовое решение для этого проекта выдержано в светлых спокойных фоновых тонах — акценты сделаны на предметах мебели и декоративных элементах. Это создает уютное пространство и приятную атмосферу. Преобладают светло-бежевый, темно-коричневый, синий и золотистые оттенки — такая цветовая палитра полностью отражает идею теплого, благородного жилища.

Преимущественно вся мебель выполнена в классическом стиле. Для кухни подобран массивный круглый стол, за которым приятно собираться вместе с семьей и гостями, и удобные стулья с подлокотниками. Классический американский диван и кресло выглядят довольно просто. Обивка тканевая, нейтрального цвета. Для акцента добавлены подушки золотого и синего цвета, а также с орнаментом.

Переходим к спальне. Чтобы добиться целостности объема комнат стены, декоративные молдинги и лепнину окрасили одним цветом. Широкие белые потолочные карнизы и плинтуса помогли визуально увеличить высоту помещений. Композиционный центр этого помещения — кровать с внушительным изголовьем. Спинка-изголовье — первая скрипка спальни. Ее форма, размер, цвет и материал задают тон всему интерьеру.







Кухня-гостиная



Кухня-гостиная

80



Кухня-гостиная



Кухня-гостиная



Спальня



Спальня



Спальня



Спальня

86





Детская



Детская

90



Санузел хозяйский



Санузел гостевой



Санузел детский

Холл



Гардероб

Тариф «Комфорт»

Строительно-отделочные работы	3 875 300 Р
Инженерные сети	2 746 170 Р
Комплектация	11 860 000 Р
Итоговая стоимость	18 481 470 Р

Тариф «Премиум»

Строительно-отделочные работы	6 811 900 Р
Инженерные сети	4 395 090 Р
Комплектация	11 860 000 Р
Итоговая стоимость	23 066 990 Р

Итоговая стоимость реализации концепции 142,8 м²



С полным пакетом документов дизайн-проекта, инженерии, сметами и коммерческими предложениями можно ознакомиться, обратившись к специалистам ITER-Design

**СТРОИТЕЛЬСТВО. АРХИТЕКТУРА.
ДИЗАЙН. ИНТЕРЬЕР. РЕМОНТ**



г. Москва, ул.Бауманская, д.13, стр.1
+7(495) 104-48-38
www.iter-design.com
2018